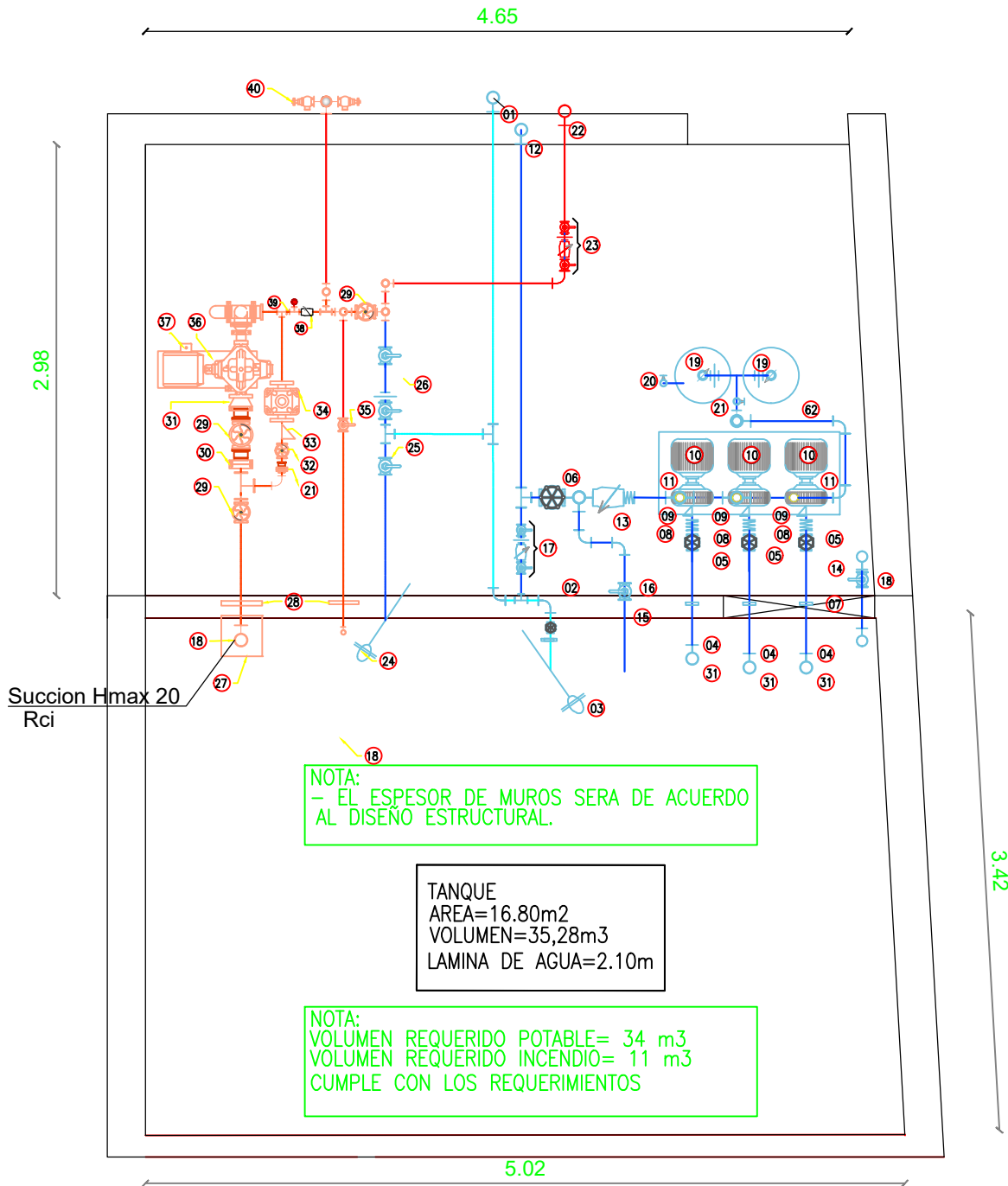


CUARTO DE BOMBAS EQUIPO AGUA POTABLE	
1	VIENE ACOMETIDA Ø1.1/2"
2	ACOMETIDA Ø1.1/2"
3	FLOTADOR MECANICO Ø1.1/2"
4	SUCCIÓN Ø4" AGUA POTABLE
5	REGISTRO Ø4"
6	VALVULA DE ALIVIO Ø1"
7	PASE PASAMUROS
8	UNIÓN FLEXIBLE BORRACHA Ø4"
9	COPA EXCENTRICA Ø4"x2"
10	BOMBA EQUIPO POTABLE DE VEL. VARIABLE
11	BASE ANTIVIBRATORIA
12	DESCARGA AGUA FRIA POTABLE Ø4"
13	CHEQUE Ø4"
14	REGISTRO LAVADO Ø2"
15	RECIRCULACION Ø2"
16	REGISTRO Ø2"
17	BY-PASS Ø4"
18	VENTANA DE INSPECCION (0.80mx0.80m)
19	HIDROACUMULADOR 250lts
20	REGISTRO Ø½" LAVADO HIDRO
21	REGISTRO Ø½"
22	VIENE RED CONTRA INCENDIO Ø4"
23	BY-PASS Ø4"
24	BUJE 4"x3"

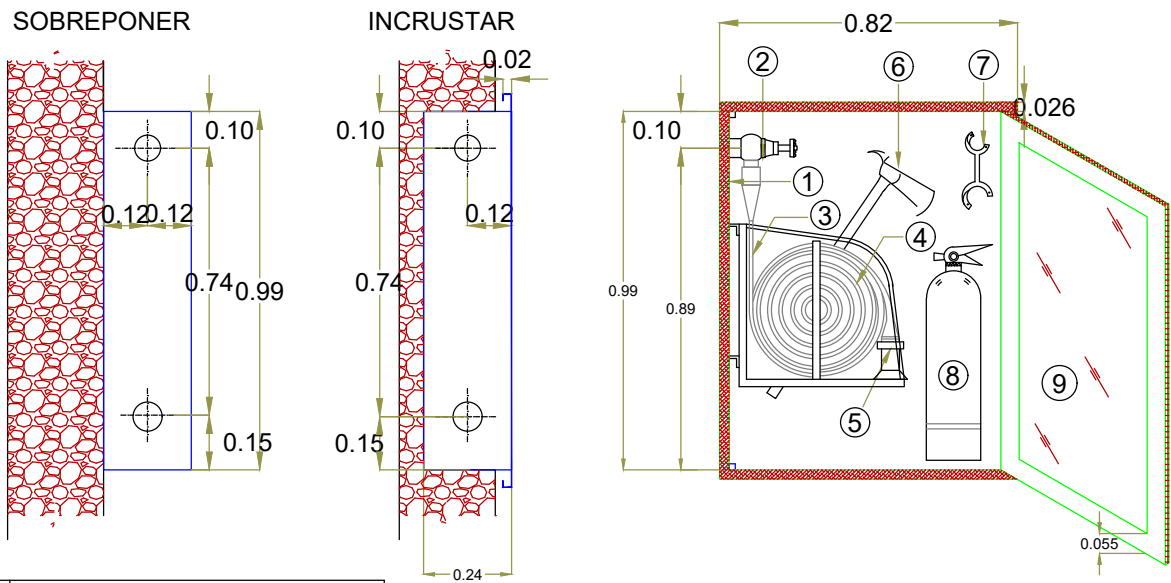
DETALLE
DETALLE TANQUE ESC 1:20



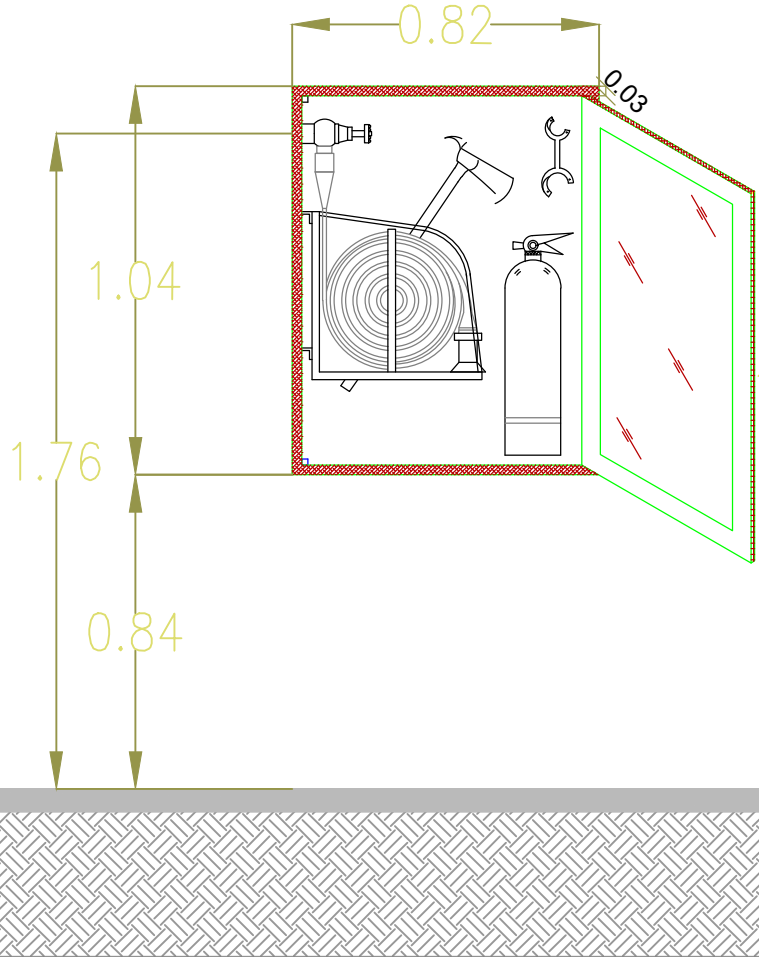
CUARTO DE BOMBAS EQUIPO CONTRA INCENDIO	
24	FLOTADOR MECANICO Ø3/4"
25	REGISTRO Ø3/4"
26	BY-PASS Ø3/4"
27	LÁMINA ANTIVORTICE
28	NIPLE PASAMURO EN ACERO INOXIDABLE
29	REGISTRO VASTAGO ASCENDENTE Ø3"
30	ACOPLE FLEXIBLE Ø3"
31	COPA EXCENTRICA Ø3"x2"
32	REGISTRO VASTAGO ASCENDENTE Ø2"
33	COPA EXCENTRICA Ø2" x 1"
34	BOMBA JOCKEY 0.75 H.P.
35	REGISTRO R.W. Ø1.1/2"RECIRCULACIÓN
36	BASE CON ACOPLE TIPO FLEXIBLE
37	EQUIPO INCENDIO 12H.P.
38	CHEQUE HIDRO Ø2"
39	DESCARGA EQUIPO INCENDIO Ø2"
40	CABEZAL DE PRUEBA

DETALLE
DETALLE TANQUE ESC 1:20

OPCION 2: conexion red contra incendio y equipo suministro, para implementar esta opcion se garantizar que el cuarto de bombeo no se compartido con trasformadores ni armarios electricos, estos deben ser retirados cumpliendo con la norma RETIE
En caso de que sea tomada esta opcion para implementarla en campo se debe tener en cuenta que la lista de materiales para este sistema de RCI no se contempla en el presupuesto inicial, toda vez que para tomar esta opcion debe ser reorganizado con Enel Codensa o como lo disponga la previsora.



GABINETE CONTRA INCENDIO
TIPO I
SIN ESCALA

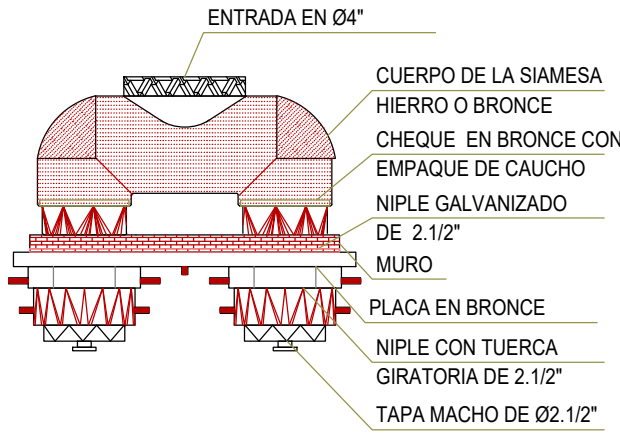


GABINETE TIPO I (NTC 1669)

red contra incendio y equipo suministro, red combinada para los sistemas

CODIGO	CANTIDAD	DESCRIPCION
112046	1	SIAMESA EN HIERRO DE 4" X 2 1/2" X 2 1/2" ROSCAS NPT
111551	2	NIPLE EN BRONCE CON TUERCA GIRATORIA DE 2 1/2" ACABADO BRILLANTE
112301	2	TAPA MACHO EN BRONCE DE 2 1/2" ROSCA NH ACABADO BRILLANTE
111772	1	PLACA INYECCION COLUMNA EN BRONCE ACADO BRILLANTE

ALTURA DE INSTALACION:
LA CONEXION DE BOMBEROS SE DEBE LOCALIZAR A UNA
ALTURA NO MENOR A 18in(457mm) NI MAYOR A 48in(1219mm)
SOBRE EL NIVEL DEL PISO, ACERA O SUPERFICIE ADYACENTE.
(NTC 1669)



ENTRADA
INYECCION COLUMNA

